



**Kim D'Hauwer Pinon**  
Echevine  
du 3ème Age

PRESENTATION  
DU CONSEIL CONSULTATIF DES AINES  
MANAGE  
LEGISLATURE 2018-2024

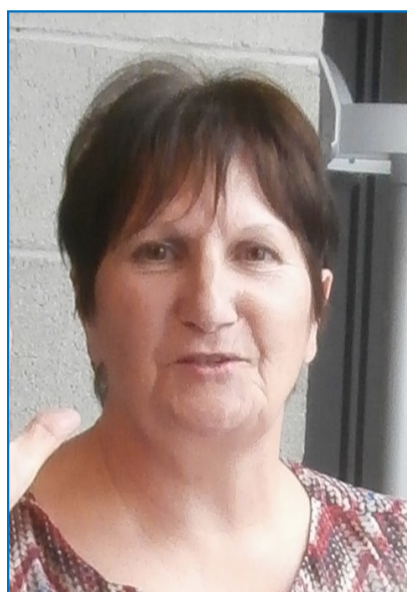
# Le Bureau désigné en date du 04/06/2019



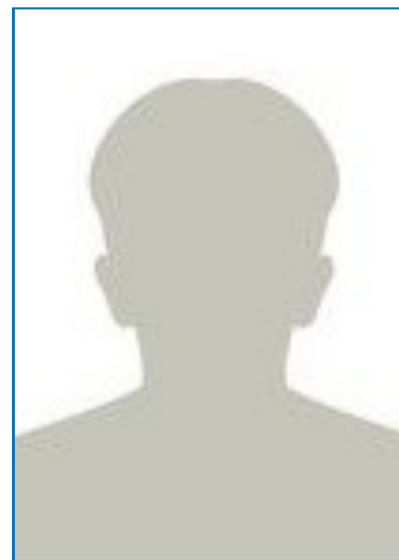
**Marie-Jeanne  
DUBUS**  
Présidente



**Joëlle  
DE NUTTE**  
Vice-Présidente



**Anne-Marie  
VARLET**  
Secrétaire

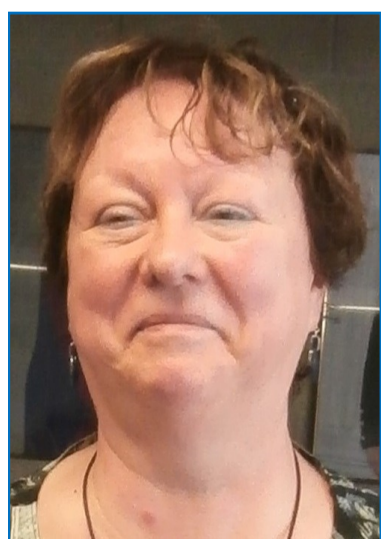


**Angela  
MENICONI**  
Membre du Bureau



**Angelo  
BASILE**  
Membre du Bureau

# Les Conseillères & Les Conseillers



**Béatrice  
LERICHE**  
Conseillère



**Jeannine  
FEREAU**  
Conseillère



**Nadine  
MOUZON**  
Conseillère



**Noredine  
ELKASSIMI**  
Conseiller



**Michel  
UTRI**  
Conseiller