



CAMPAGNE ÉCO-RESPONSABLE



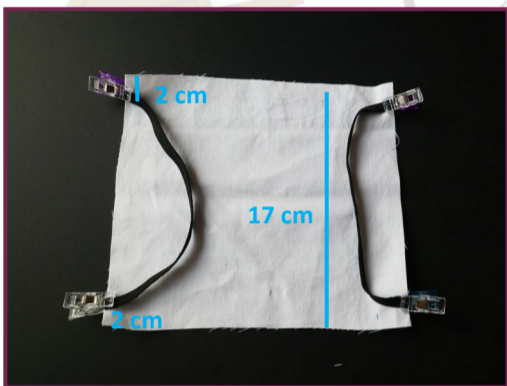
FÉVRIER : LA COUTURE SANS MESURE



TUTO 10 : le masque durable

FOURNITURES

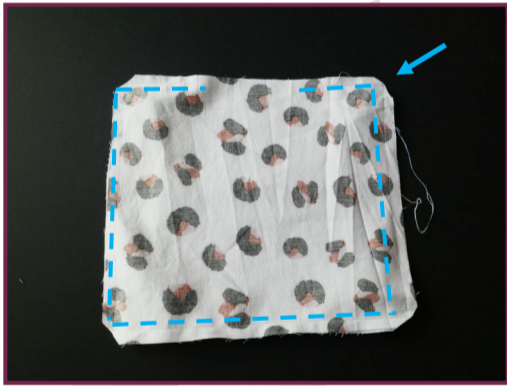
- 2 rectangles de tissu de 17 x 19 cm (19 x 19 pour les hommes). Pour améliorer l'efficacité de votre masque, choisissez deux types de tissu (popeline de coton, soie de coton) avec un tissage serré
- 2 x 18 cm d'élastique (21,5 cm pour les hommes)



Sur l'endroit, placer l'élastique à 2 cm du bord de chaque côté et épingler.



Positionner l'autre tissu, endroit contre endroit et épingler.



Piquer tout autour en laissant une ouverture pour retourner l'ouvrage. Cranter les angles.



Retourner et surpiquer à quelques mm en haut et en bas. De chaque côté, tracer un repère à 3 cm, puis à 4 cm, 6,5 cm, 7,5 cm, 10 cm et 11 cm du bord supérieur.



Pour les hommes, les repères seront à 4 cm, 5 cm, 7,5 cm, 8,5 cm, 11 cm et 12 cm. Plier, épingler et piquer le long des deux côtés. Pour une meilleure efficacité, il est conseillé de changer régulièrement de masque surtout si ce dernier est humide et de le laver après chaque usage.

