



CAMPAGNE ÉCO-RESPONSABLE



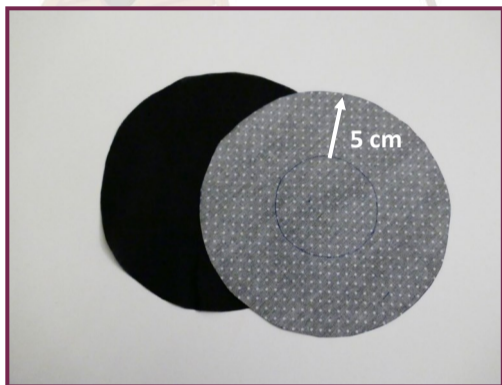
FÉVRIER : LA COUTURE SANS MESURE



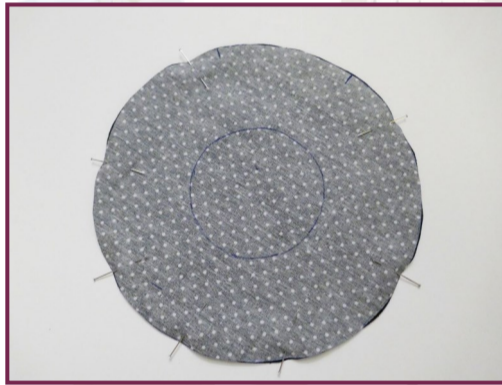
TUTO 7 : la charlotte couvre-plat

FOURNITURES

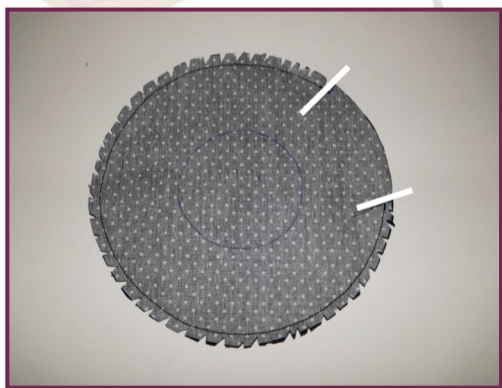
- Tissu enduit pour l'intérieur et tissu imprimé pour l'extérieur
- Élastique de 1,5 cm (10 cm plus court que la circonférence du bol choisi)



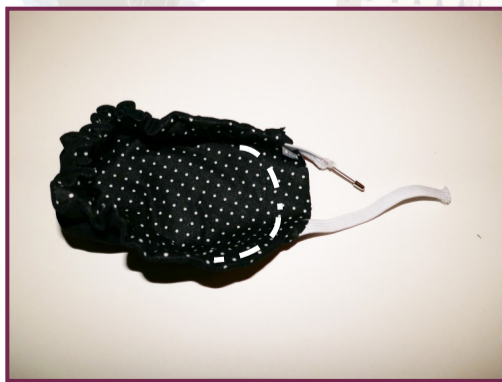
Tracer un cercle avec le bol et redessiner un deuxième cercle de 5 cm plus grand. Faire de même avec l'autre tissu.



Placer les tissus, endroit contre endroit et épingler.



Coudre à 1 cm du bord en laissant une ouverture de 4-5 cm et cranter les bords. Retourner et repasser.



Coudre à 2 cm de la première couture. À l'aide d'une épingle à nourrice, insérer l'élastique. Fermer le trou au point invisible.

