



CAMPAGNE ÉCO-RESPONSABLE



FÉVRIER : LA COUTURE SANS MESURE



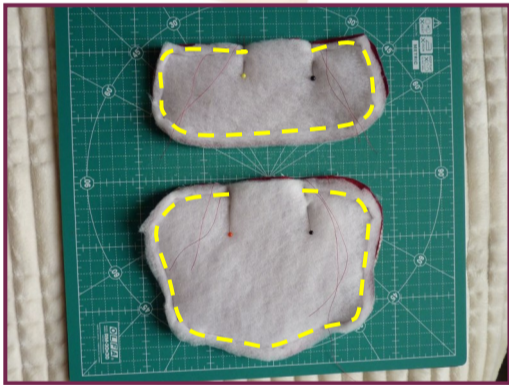
TUTO 8 : l'étui à lunettes

FOURNITURES

- 2 tissus coordonnés (environ 30 x 20 cm chacun)
- 1 rectangle de ouatine (mêmes dimensions)
- 1 pression
- 1 bouton décoratif (facultatif)



Couper les gabarits 3 fois : dans les tissus et la ouatine. Les marges de couture ne sont pas comprises dans les gabarits affichés en pointillés.



Superposer les 2 tissus, endroit contre endroit, puis la ouatine. Épingler. Piquer tout autour à quelques mm du bord en laissant une ouverture pour retourner.



Retourner sur l'endroit. Surpiquer le haut du petit gabarit à 3 mm du bord (cela fermera en même temps l'ouverture).



Superposer les 2 pièces. Plusieurs choix sont possibles mais il est plaisant de laisser visibles les 2 tissus quand l'étui est fermé. Surpiquer tout autour à 3 mm du bord.



Poser la pression. Si l'on opte pour une pression « à l'ancienne », on peut ajouter un joli bouton décoratif sur le dessus de l'étui, sinon, percer le tissu avec un poinçon avant de poser la pression, ce sera plus facile.

