



CAMPAGNE ÉCO-RESPONSABLE



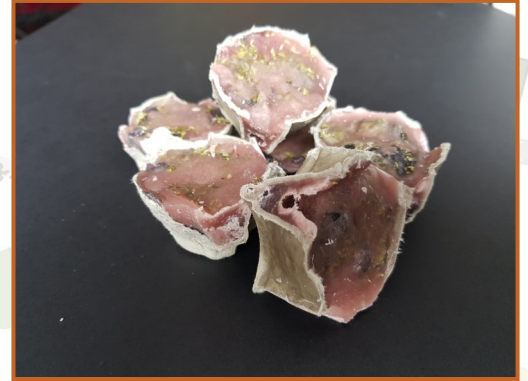
JUILLET : BARBECUE ET VACANCES
MOINS DE DÉCHETS, J'Y PENSE



TUTO 6 : les allume-feu naturels

FOURNITURES

- Peluches du sèche linge (si possible des fibres naturelles) ou copeaux de bois, coquilles d'arachide, herbes sèches, ...
- Boîtes à œufs en carton
- Cire d'abeille ou restes de bougie sans paraffine



Déposer les peluches dans les compartiments à œufs des boîtes.



Faire fondre la cire d'abeille ou les restes de bougie.



Verser quelques cuillères de cire dans chaque compartiment et faire refroidir.

Voilà, voilà, il ne reste qu'à préparer le barbecue !

