



CAMPAGNE ÉCO-RESPONSABLE



SPÉCIAL FÊTES DES PÈRES



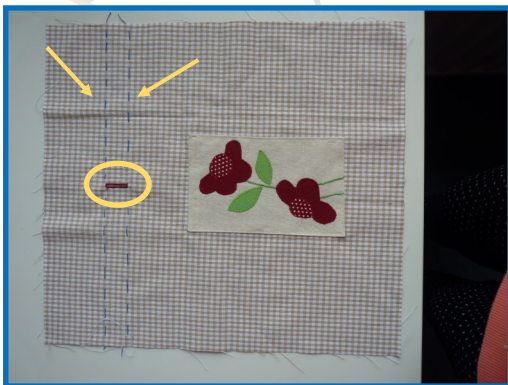
TUTO 1 : housse cadeau pour bouteille (1/2)

FOURNITURES

- Tissu imprimé :
 - Un rectangle de 33 x 28 cm (extérieur)
 - Un cercle de 10 cm de diamètre (fond)
- Tissu uni (qui contraste avec l'extérieur) :
 - Un rectangle de 13 x 28 cm (intérieur)
- Tissu écru (étiquette) : un rectangle de 10 X 15 cm
- Ruban : 50 cm

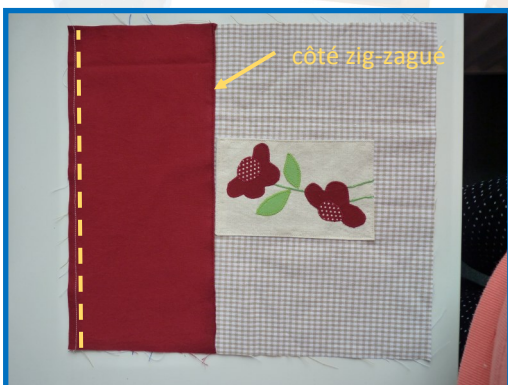


Décorer le tissu écru si besoin (appliqué, dessin, broderie, etc.). Replier les bords sur 1 cm et repasser.



Tissu extérieur : marquer deux lignes parallèles à 5,5 cm et à 7,5 cm du bord supérieur (ceci prépare la coulisse pour le ruban). Au milieu, coudre une boutonnière. Placer l'étiquette à 5 cm du bord inférieur et piquer.

Tissu intérieur : coudre un point zigzag le long d'un grand côté.



Assemblage : épingler le tissu intérieur sur le tissu extérieur endroit contre endroit, piquer. Repasser couture ouverte.



CAMPAGNE ÉCO-RESPONSABLE



SPÉCIAL FÊTES DES PÈRES



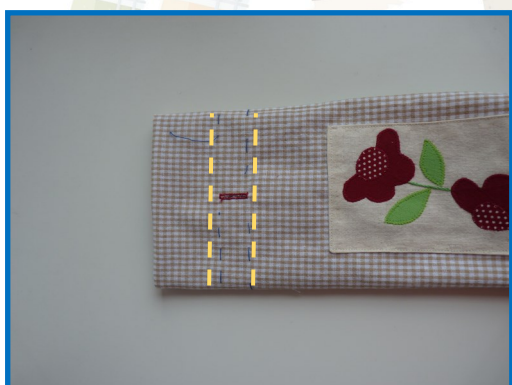
TUTO 1 : housse cadeau pour bouteille (2/2)



Épingler le long côté, endroit contre endroit pour former un long tube. Piquer.



Épingler le fond au tube. Piquer.



Retourner sur l'endroit. Rentrer le tissu intérieur. Piquer au-dessus et en-dessous de la boutonnière pour créer la coulisse. Glisser le ruban dans la coulisse. Éventuellement, agrémenter chaque extrémité du ruban avec une perle.

Les dimensions pour cette housse cadeau ont été calculées pour une bouteille de vin standard. Il conviendra de revoir les dimensions des tissus si le modèle de bouteille change.

