



CAMPAGNE ÉCO-RESPONSABLE

SPÉCIAL PÂQUES

TUTO 7 : Poule de table (1/4)

FOURNITURES

- Corps : 2 rectangles de 34 X 21 cm (tissu, ouatine, doublure)
- Fond : 1 rectangle de 16 X 20 cm (tissu, ouatine, doublure)
- Ailes : 2 rectangles de 8 X 17 cm (tissu, doublure)
- Crête : 2 rectangles de 8 X 6 cm (tissu)
- Barbillon : 2 carrés de 6 cm (tissu)
- Bec : 4 carrés de 5 cm (tissu)
- 2 boutons ronds (yeux)
- 50 cm de biais



Découper toutes les pièces selon les gabarits. Ces derniers devront être agrandis en fonction de la taille souhaitée.



Crête/barbillon/bec : placer les pièces par paire, endroit contre endroit. Reporter le gabarit, piquer sur la ligne. Recouper avec une marge de couture de 0,5 cm. Cranter si nécessaire. Retourner et piquer à 3 mm de la couture.



Corps et fond : tracer des parallèles espacées de 3 cm sur le fond. Épingler tissu/ouatine/doublure. Matelasser. Reporter le gabarit et découper.



CAMPAGNE ÉCO-RESPONSABLE

SPÉCIAL PÂQUES

TUTO 7 : Poule de table (2/4)



Côtés : reporter le gabarit et découper. Attention, il faut travailler en miroir.



Superposer tissu et doublure endroit contre endroit et la ouatine par-dessus. Épingler, piquer, retourner.



Ailes (poches) : reporter le gabarit et découper. Attention, là aussi, il faut travailler en miroir.

Placer tissu et doublure endroit contre endroit. Piquer tout autour en laissant une ouverture le long du côté droit. Retourner. Repasser. Piquer à 3 mm du bord le long du côté droit.



Placer les ailes à environ 4 cm du haut et piquer sur les côtés. Coudre les yeux



CAMPAGNE ÉCO-RESPONSABLE

SPÉCIAL PÂQUES

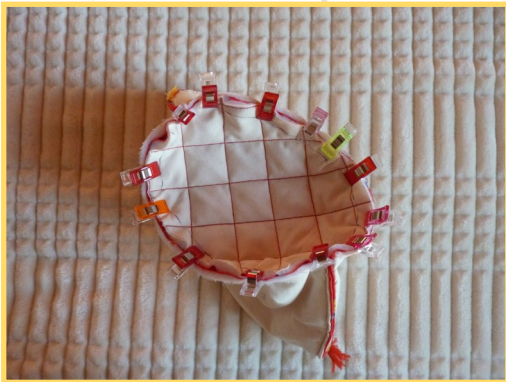
TUTO 7 : Poule de table (3/4)



Épingler (ou bâtir) barbillon, becs (pliés en 2) et crête au bon emplacement sur l'endroit d'un des côtés.



Placer les 2 côtés endroit contre endroit, épingler et piquer les coutures latérales.



Recouper proprement le bas. Épingler le fond et les côtés et piquer avec une couture de 1 cm.



Cacher celle-ci avec un biais. Retourner sur l'endroit.

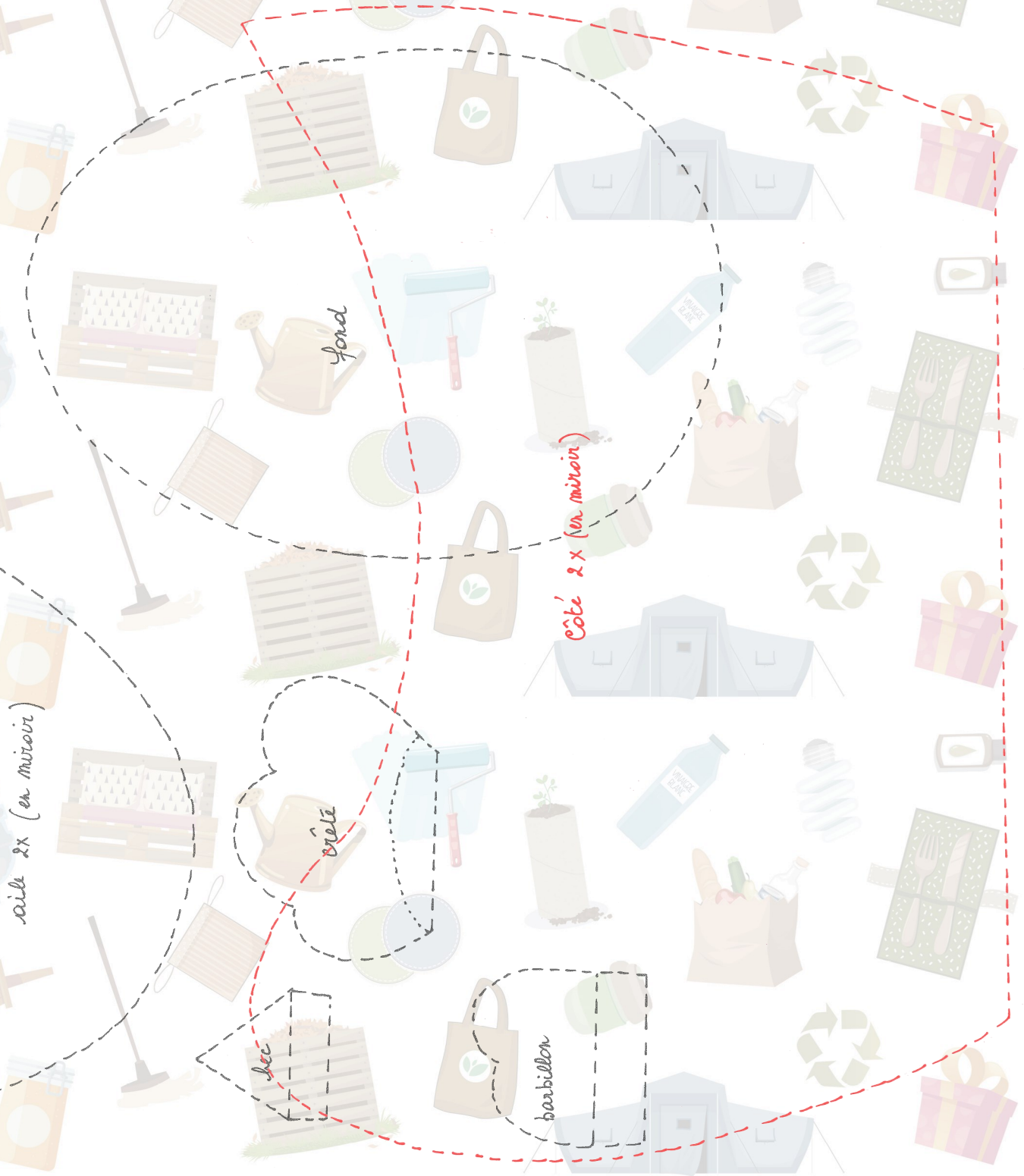




CAMPAGNE ÉCO-RESPONSABLE

SPÉCIAL PÂQUES

TUTO 7 : Poule de table (4/4)



fond

côté 2x (en miroir)

aile 2x (en miroir)

tête

bec

barbillon